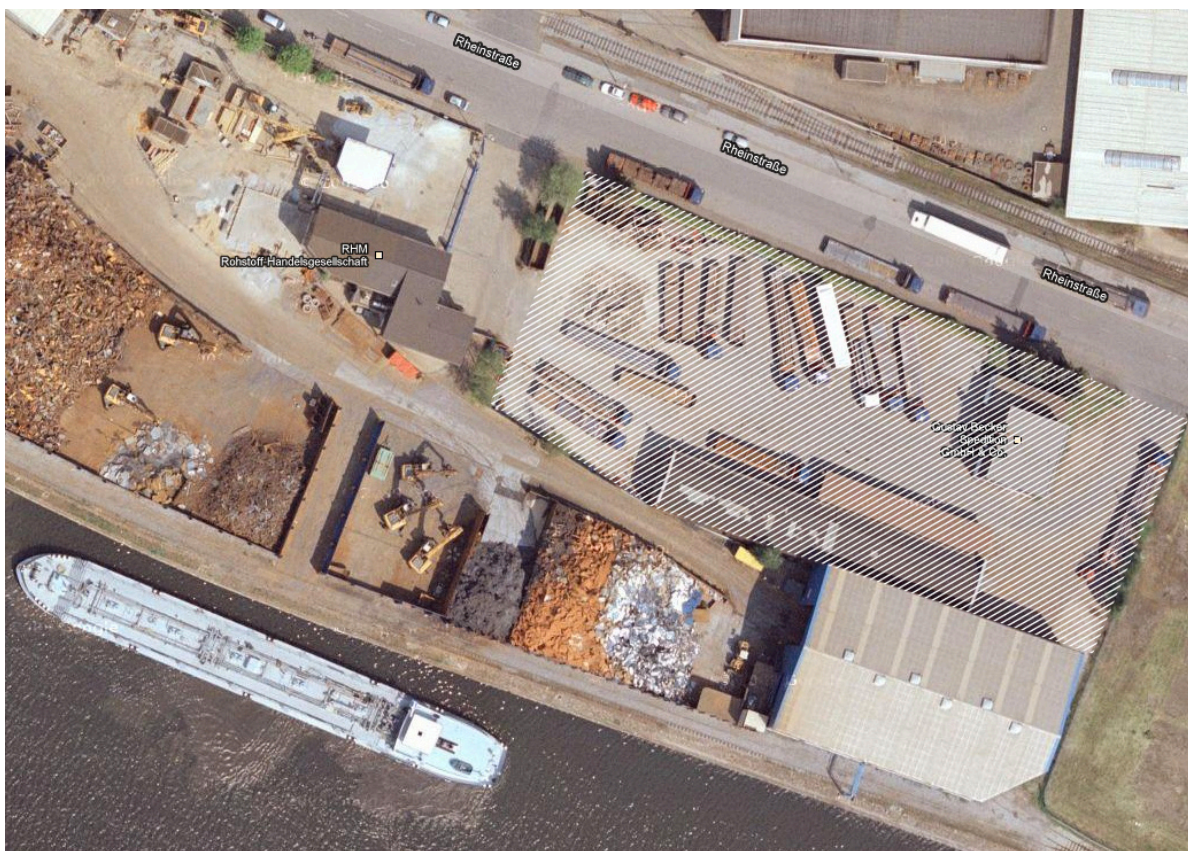


NEWS 01/11

ERWEITERUNG DES RHM-BETRIEBSGELÄNDES IN MÜLHEIM A.D. RUHR.

Die RHM erweitert ihr Betriebsgelände um rund 4000 Quadratmeter durch die Übernahme des Grundstücks der ehemaligen Spedition Gustav Becker GmbH & Co. Das Gelände steht der RHM ab Sommer 2011 für neue Recycling-Aktivitäten in Mülheim a.d. Ruhr zur Verfügung.



Quelle: GOOGLE-Maps